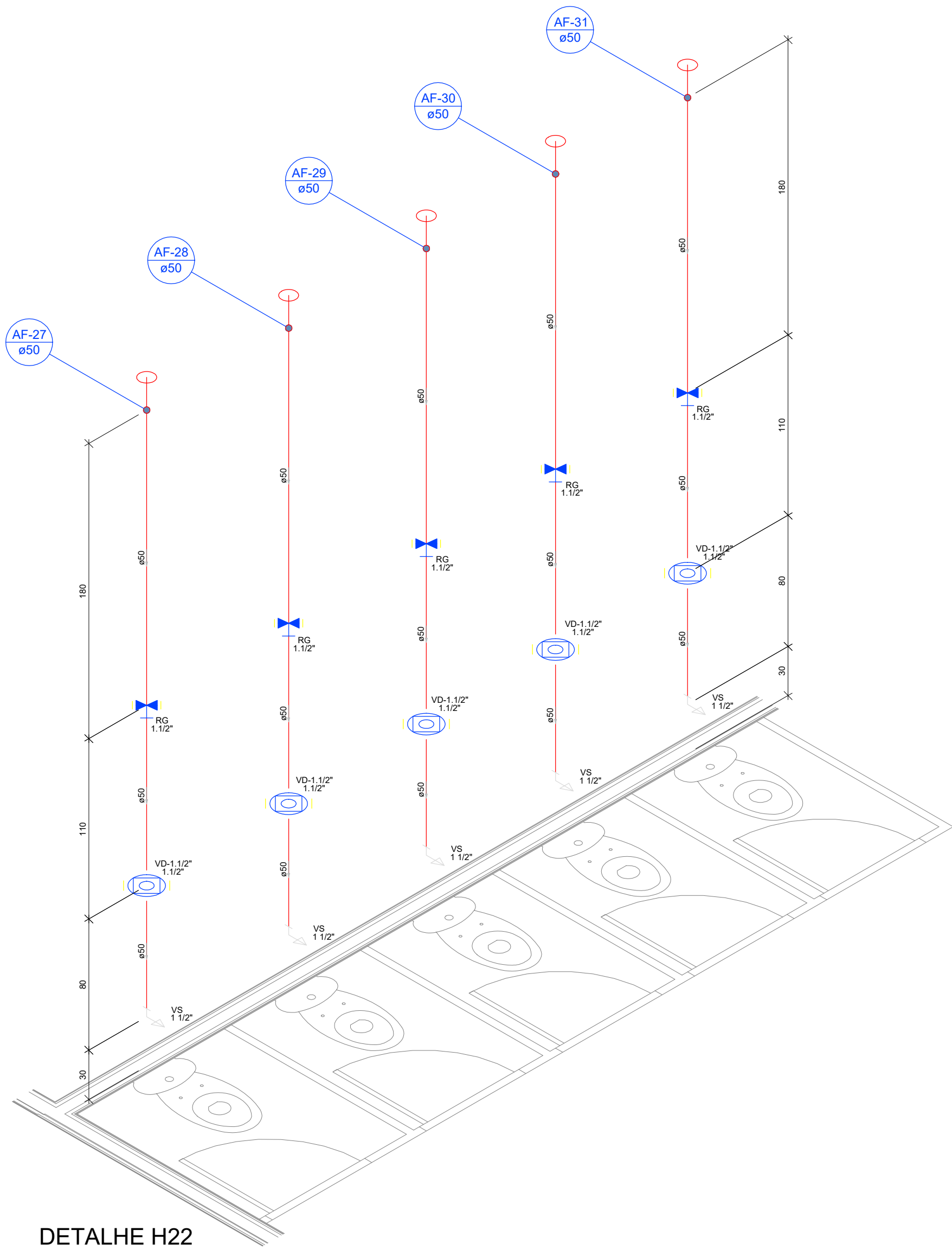
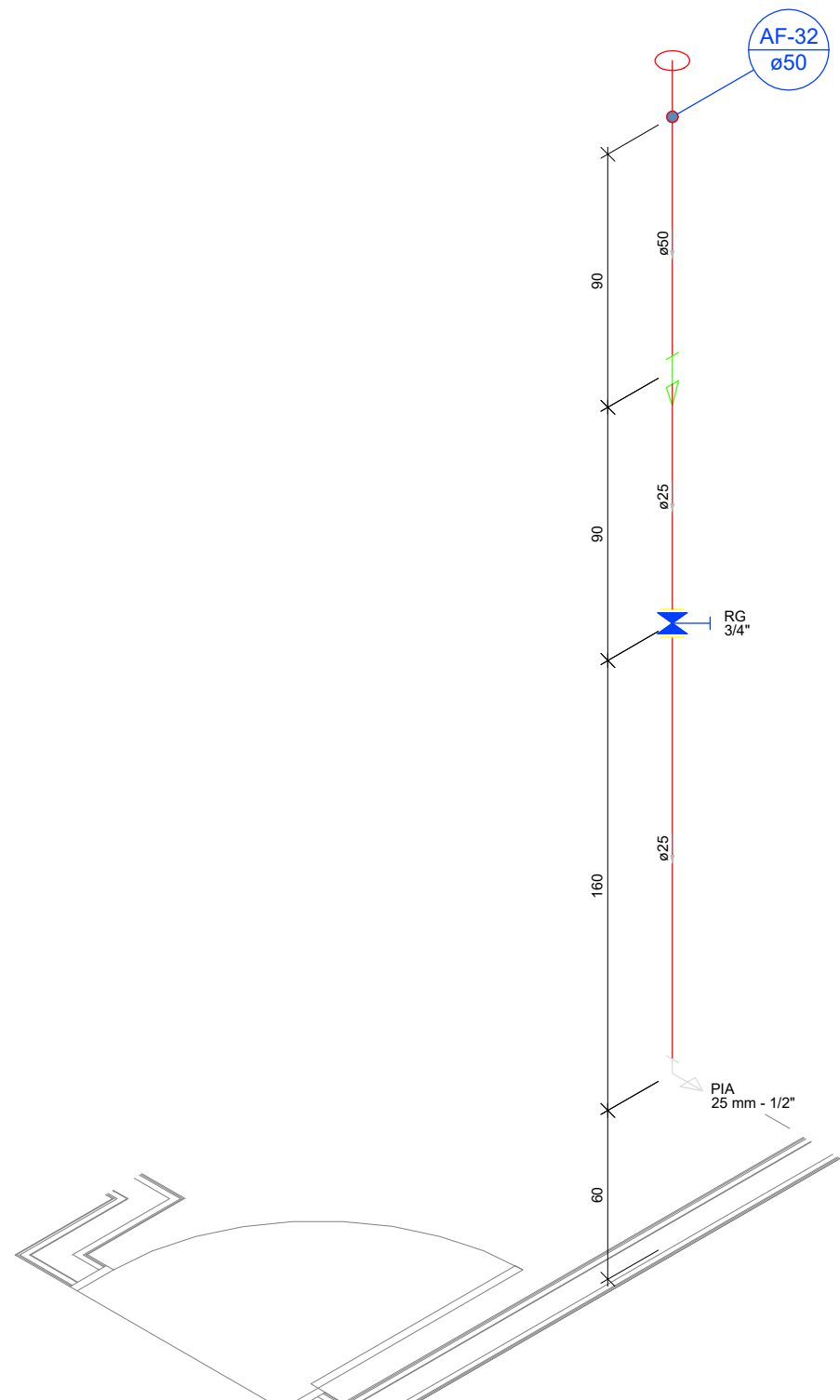


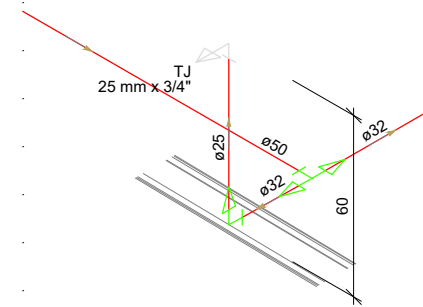
DETALHE H21
ESC. 1:25



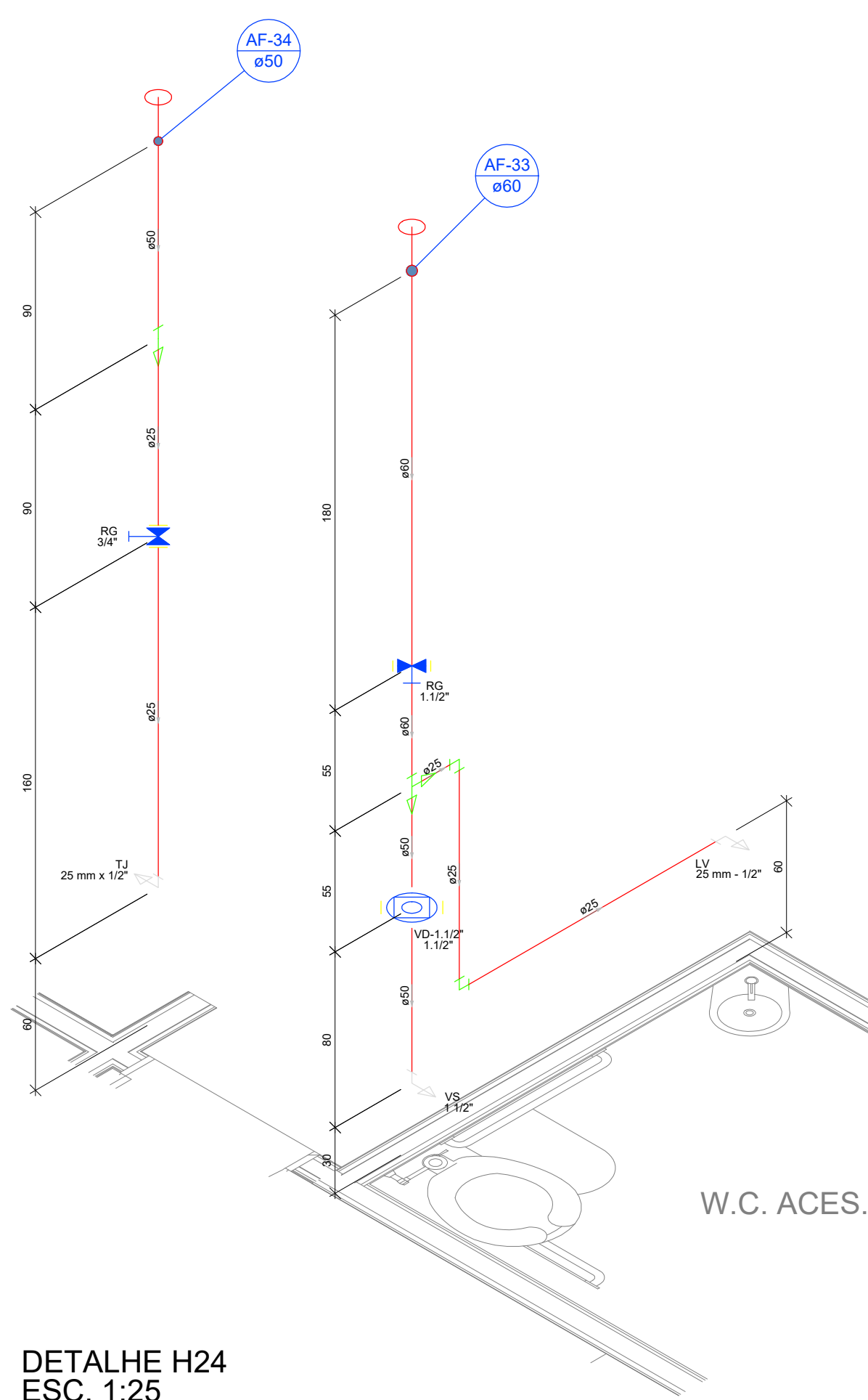
DETALHE H22
ESC. 1:25



DETALHE H23
ESC. 1:25



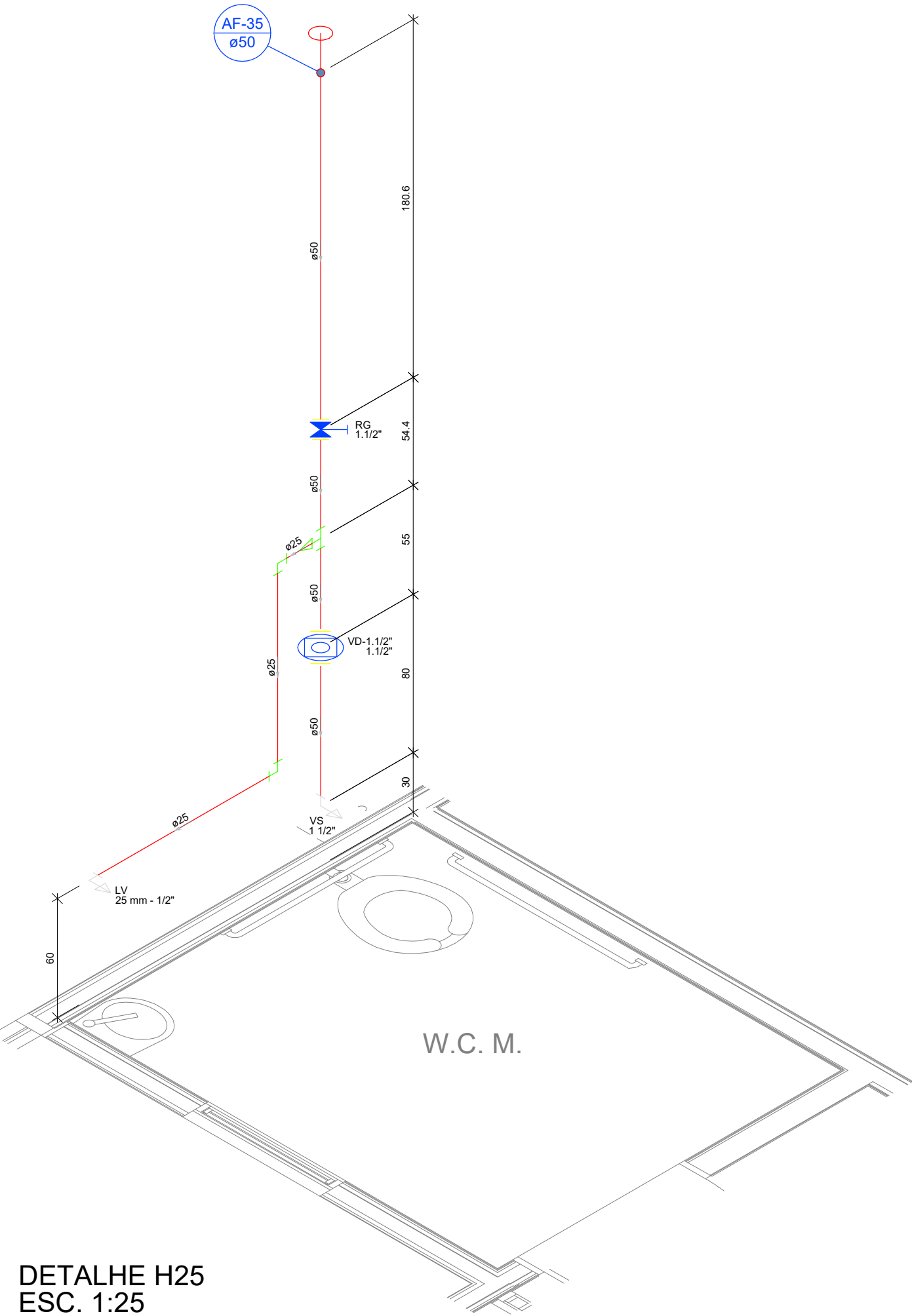
DETALHE H28
ESC. 1:25



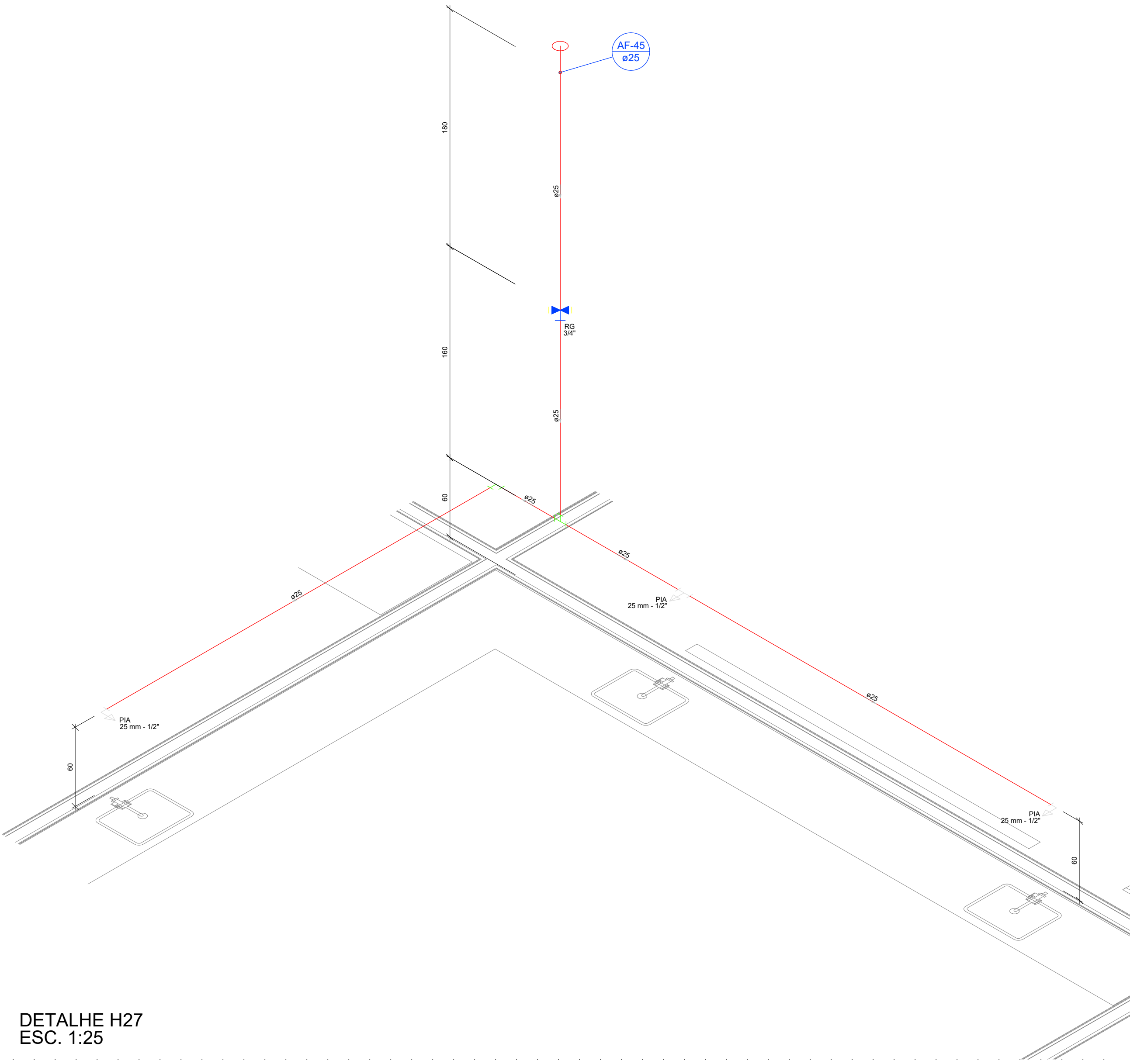
DETALHE H24
ESC. 1:25

Legenda - Piso	
~ Alimentador Predial	
~ Bomba Hidráulica	
~ Disp. Retorno pl Pisc. Concreto ou Fibra (Qmin = 2,2m³/h e Qmax = 3,8 m³/h)	
~ Disp. de Aspersão pl Pisc. Concreto e Fibra (Qmax = 9m³/h)	
~ Hidrômetros	
~ Registro bruto gaveta Industrial c/PVC soldável	
~ Registro de gaveta c/ canopla cromada	
~ Registro de gaveta c/canopla cromada c/PVC soldável	
~ Registro de pressao c/ canopla cromada	
~ Registro esfera VS compacto soldável	
~ Válvula de descarga baixa pressão	
~ Válvula de descarga c/PVC soldável	
~ Válvula de retenção vertical c/ PVC soldável	
~ Válvula de sucção (popo) c/ PVC soldável	

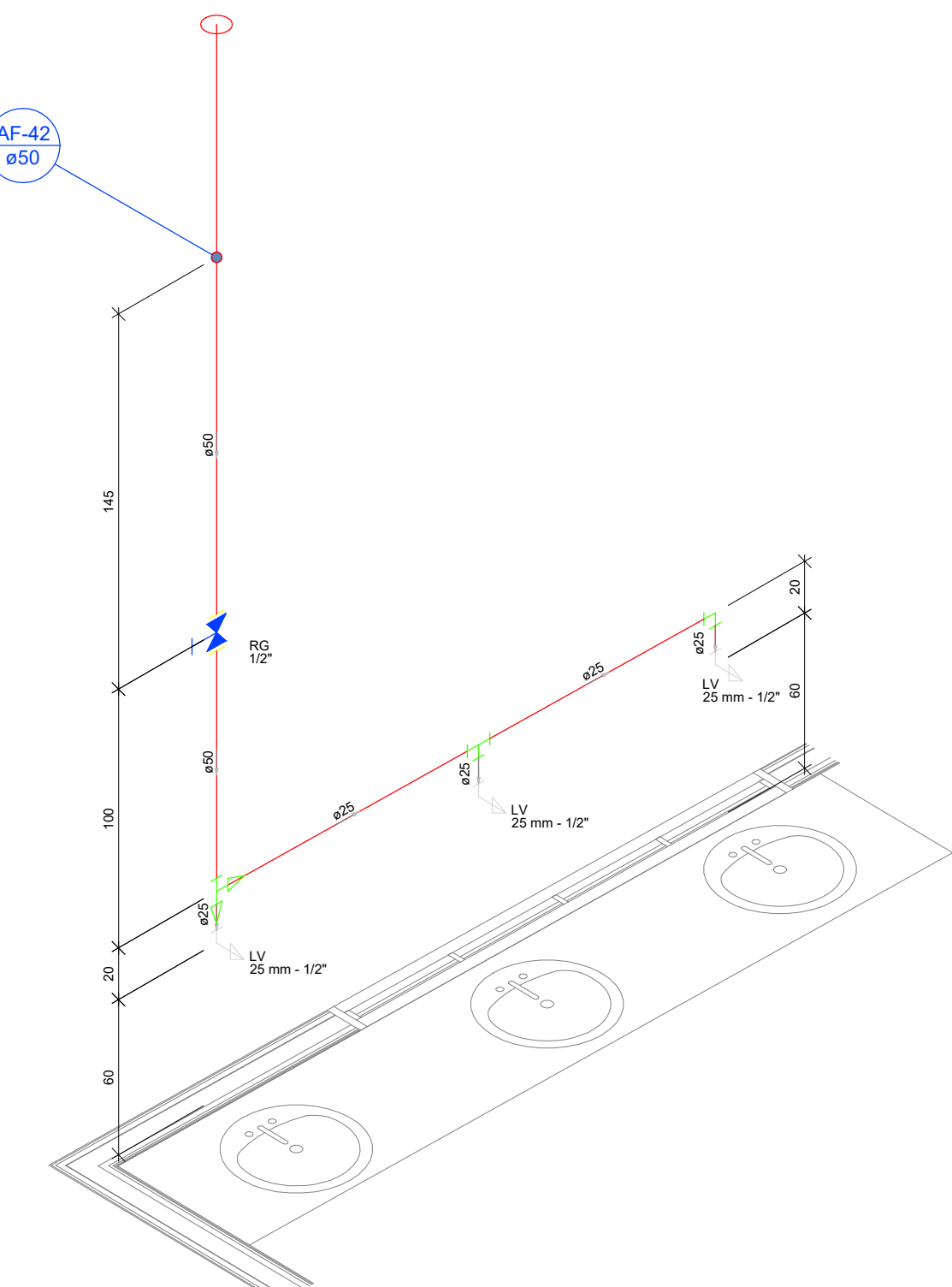
Legenda das indicações - Piso	
CH	Chuveiro - 25mm x 1/2"
LV	Lavatório com Te de 90° - 25 mm - 1/2"
LV	Lavatório com joelho de 90° - 25 mm - 1/2"
PIA	Pia de cozinha com Te de 90° - 25 mm - 1/2"
PIA	Pia de cozinha com joelho de 90° - 25 mm - 1/2"
Saída	Saídas livres - 25 mm



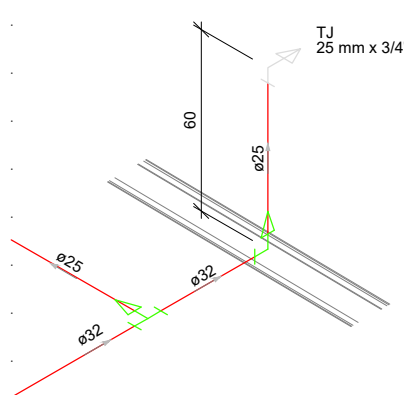
DETALHE H25
ESC. 1:25



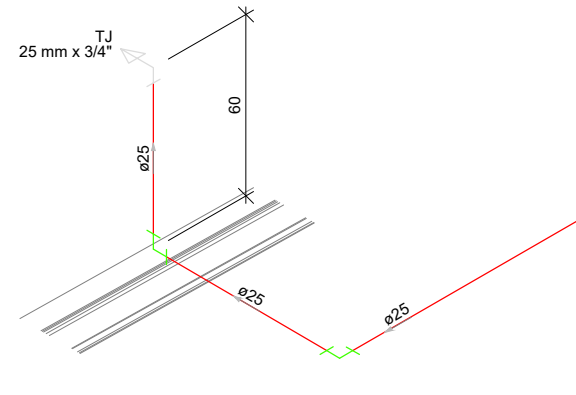
DETALHE H27
ESC. 1:25



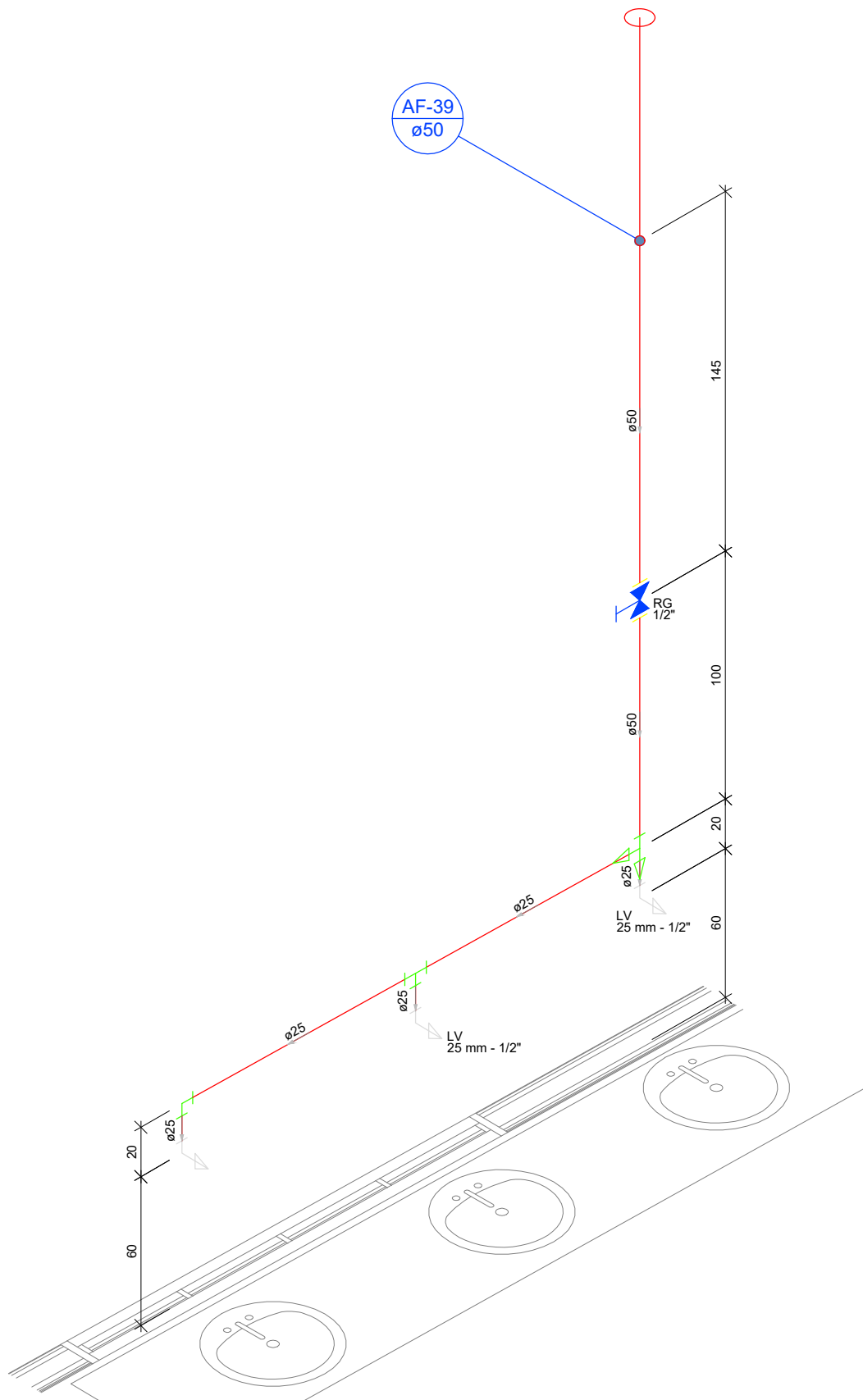
DETALHE H31
ESC. 1:25



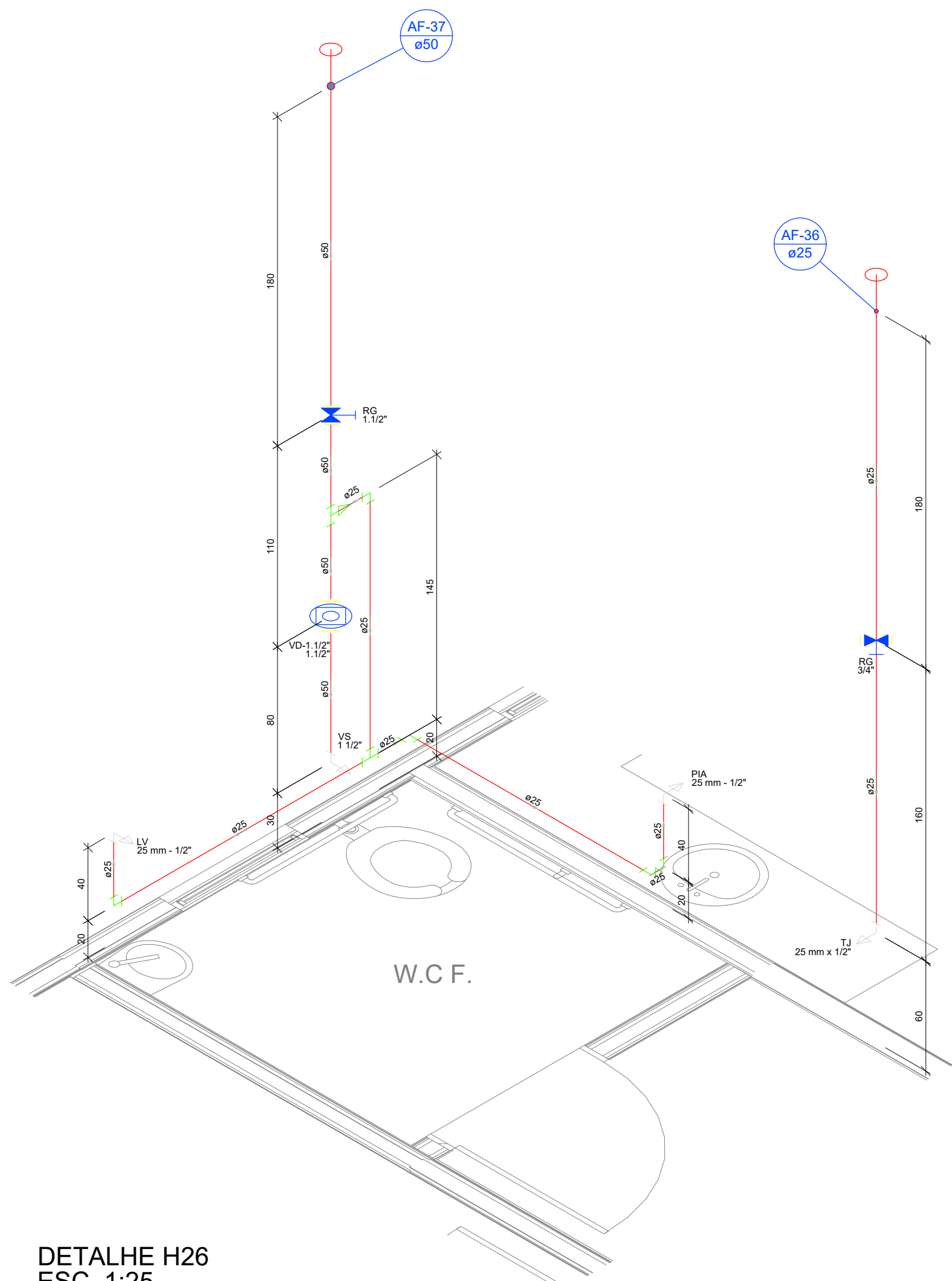
DETALHE H35
ESC. 1:25



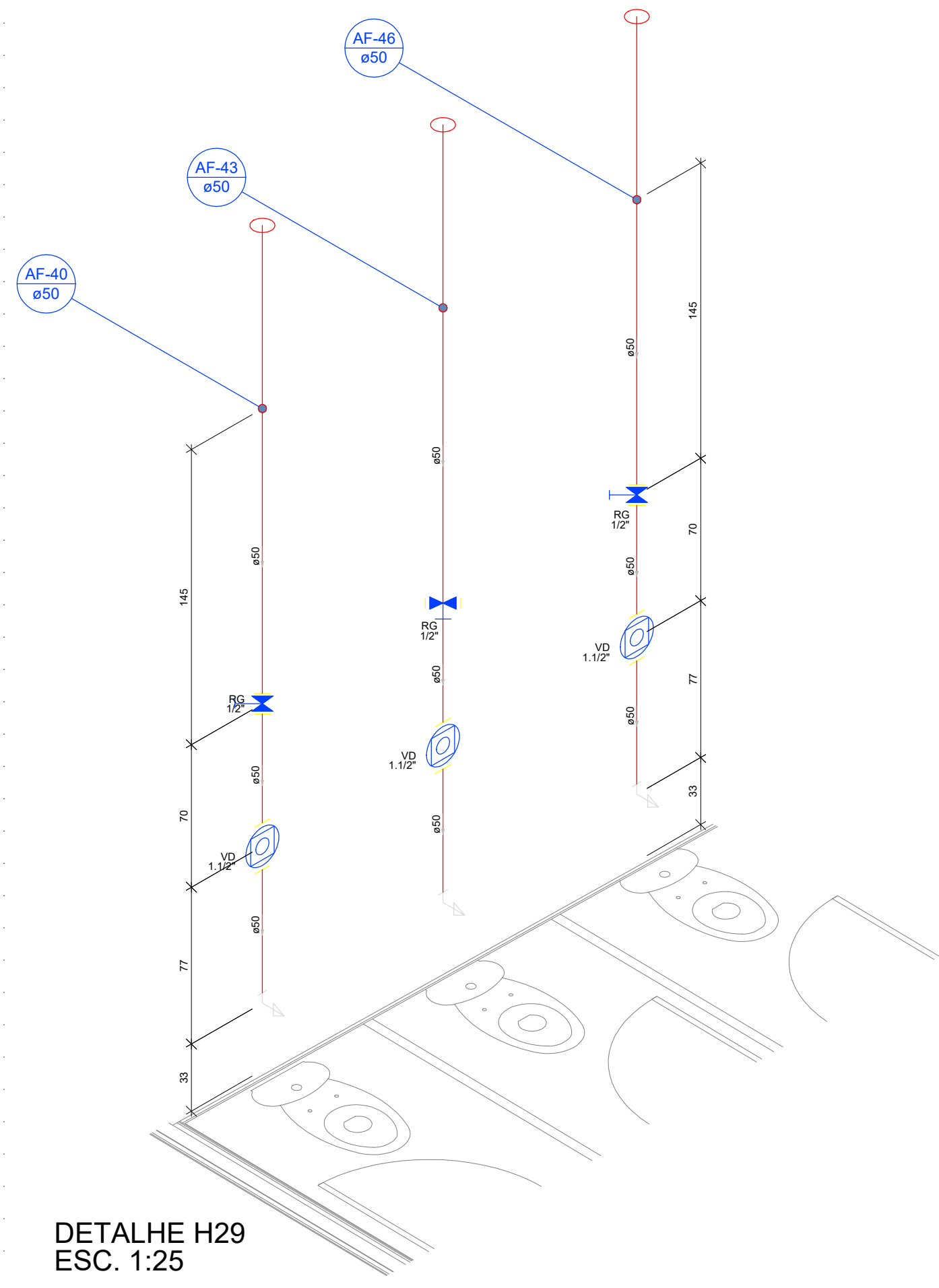
DETALHE H36
ESC. 1:25



DETALHE H32
ESC. 1:25



DETALHE H26
ESC. 1:25



DETALHE H29
ESC. 1:25

Aprovação/Autentificações:

ESTADO DO MATO GROSSO



Cliente:

Prefeitura Municipal de
PARANAITÁ
PREFEITURA MUNICIPAL DE PARANAITÁ
Rua Alcides Rossi, s/n - Centro - 78590-000
Telefone: (65) 3963-2700
CNPJ: 03.239.043/0001-12

OSMAR ANTONIO MOREIRA
PREFEITO MUNICIPAL

Autor do Projeto/Responsável Técnico:

AGIL
PROJETOS E CONSTRUÇÕES CIVIS
Tv. do Paredão, 24 Sala B - Centro, Caltier - MT, 78500-000
Telefone: (65) 3963-2700
CNPJ: 17.787.272/0001-86

ALEX OSCAR DE SOUSA
ENGENHEIRO CIVIL CREA/PR - 141259/D
Projetista: Thaynara Teixeira

Tipo de Obra: Educacional e Cultura Física Modalidade: **Infraestrutura Urbana**
DADOS DA OBRA

Objeto de contrato: CONSTRUÇÃO DO COMPLEXO EDUCACIONAL DA ESCOLA ESTADUAL JOÃO PAULO **Convênio:** 0000

Endereço da obra: RUA 302, LOTE LE46 E LOTE LPE 304, SETOR DE SERVIÇOS, CEP: 78590-000, PARANAITÁ-MT
Coordenada: 09°39'57,29"S | 56°28'36,02"O

ASSUNTO DO PROJETO

Conteúdo:

DETALHES E LEGENDA.

Quadro de Áreas/Legenda:

VER PROJETO ARQUITETÔNICO	REV: 02
	DATA: Março de 2023.
	ESCALA: INDICADA
	NOMECLATURA: FOLHA:
	HID 6/9